

BENNES BASCULANTES

Contenance 250 à 1200 litres • Charge 500 à 2500 kg • Bennes en tôle d'acier étanche • Châssis en tôle d'acier mécano-soudé avec passage de fourches • Revêtement époxy longue durée • Chariots bennes basculantes avec 1 ou 2 roues pivotantes et 2 fixes • Freins sur roues pivotantes • Prévus pour des charges moyennes à versement manuel • Bennes auto-basculantes sans roues, roues en option • Les auto-basculantes sont prévues pour des charges lourdes • Bennes basculantes sans roues, roues en option • Peuvent être facilement vidées même avec de faibles charges • Le déversement se fait par le déverrouillage du système de blocage au moyen d'un câble actionné depuis la cabine de pilotage • Modèle 3701 sans fourreaux pour chariot élévateur • Déversement du côté des roues fixes





3701

3701

Benne en tôle d'acier de 2 mm, bordure à double pli. Étanche et mécano-soudée.

1 dossier de poussée et 1 dossier de déversement.

Revêtement époxy bleu RAL 5007.

1 roue pivotante et 2 roues fixes à bandage TPE 160 x 40 mm, moyeu à roulement à billes central. Frein sur roue pivotante **conformément à la Norme 1757-3 (Sécurité des chariots de manutention)**.

Déplacement uniquement manuel. Déversement du côté des roues fixes.

Accessoires

Robinet de vidange

avec filtre pour séparer les liquides et les solides. Compléter l'Art. N° par un A (p. ex. 3701A).

Supplément 27,- €



Déversement



Robinet de vidange

Article N°	Contenance litre	Charge kg	Dim. Benne L x l x H mm	Dim. extérieures L x l x H mm	Hauteur au bec-verseur mm	Poids kg	Prix Euro
3701	250	300	1200 x 652 x 413	1383 x 713 x 935	625	42,5	374,-

**4701-4703**

Chariots à benne basculante en tôle acier de 2 mm, avec bordure supérieure à double pli, étanche et mécano-soudée. Base en tôle d'acier de 3 mm avec passage de fourches. Sécurisé contre le versage accidentel, dossier de poussée en tube.

Revêtement époxy bleu RAL 5007.

2 roues pivotantes et 2 roues fixes à bandage TPE 200 x 40 mm, moyeu à roulement à billes central.

TOTALSTOP - Système de blocage centralisé de série sur les roues pivotantes (détails voir page 5), conformément à la Norme Européenne EN 1757-3 (Sécurité des chariots de manutention).

Mobile et équipé pour chariot élévateur.



4701

4704

2 roues pivotantes et 2 roues fixes à bandage caoutchouc élastique bleu gris non traçant, moyeu à roulement à billes.

TOTALSTOP - Système de blocage centralisé de série sur les roues pivotantes (détails voir page 5), conformément à la Norme Européenne EN 1757-3 (Sécurité des chariots de manutention).

Déplacement manuel ou par chariot élévateur.



4702-4704



Robinet de vidange et
TOTALSTOP - Système de blocage centralisé



Exemple d'utilisation:
Comme collecteur de copeaux de coupe



Le basculement de la benne se fait manuellement. Pour une utilisation avec chariot élévateur ou en cas de forte charge, nous préconisons l'utilisation d'une benne auto-basculante ou l'utilisation d'une benne basculante.

Accessoires**Robinet de vidange**

avec filtre pour séparer les liquides et les solides. Compléter l'Art. N° par un A (p. ex. 4701A).

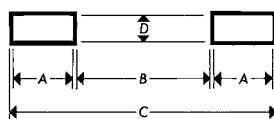
Supplément 27,- €

Chaîne de sureté

Permet d'arrimer la benne au chariot élévateur.

4707 9,- €

Utilisation pour fourches, dimensions:



Article N°	Contenance litre	A mm	B mm	C mm	D mm
4701	250	194	203	603	72
4702	450	194	203	603	72
4703	600	194	327	727	72
4704	800	194	577	977	72

	Article N°	Contenance litre	Charge kg	Dim. Benne L x l x H mm	Dim. extérieures L x l x H mm	Hauteur au bec-verseur mm	Poids kg	Prix Euro
Chariots à bennes basculantes	4701	250	750	1200 x 652 x 413	1359 x 713 x 780	780	67	491,-
	4702	450	750	1214 x 669 x 708	1374 x 730 x 1072	733	80	570,-
	4703	600	750	1321 x 794 x 735	1458 x 855 x 1099	843	92	623,-
	4704	800	800	1321 x 1044 x 735	1458 x 1105 x 1099	843	115	826,-